



ReflexClient

Quoi de neuf dans ReflexClient 5.0 ?



Bonjour,

Volume Software a le plaisir de vous présenter les nouveautés de **ReflexClient 5.0**

Bonne lecture !

Sommaire

Licence compatible 5.0

Cube stock

1. Analyse de la situation courante.....2
2. Analyse de l'évolution des situations de stocks.....4

Agenda

Cubes Listes

Reflex en 64 bits

CRM : lien infogreffe

Licence compatible 5.0

Nous introduisons une version majeure, la 5.0, qui nécessite une mise à jour de licence. Pour utiliser cette nouvelle version, vous devrez installer la version 1.2.1 de Volume Licence Administration (VLA).

Cube stock

Cube stock



2 types d'analyses possibles

1. Analyse de la situation de stock courante



2. Analyse de l'évolution des situations de stocks

Un nouveau cube, le "cube stock," est maintenant disponible. Il offre deux approches pour analyser vos stocks :

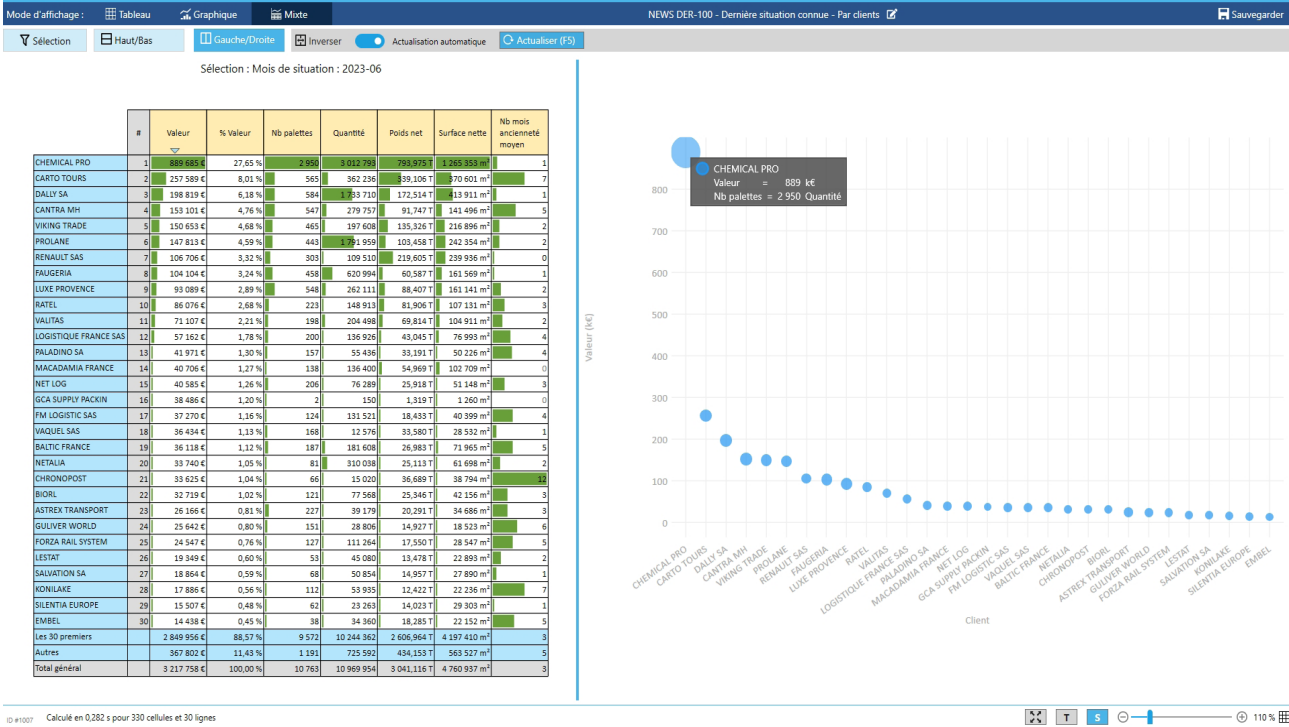
1. Analyse de la situation courante

L'ERP calculera une situation de stock à la fin de chaque mois ainsi que chaque semaine pour le mois en cours.

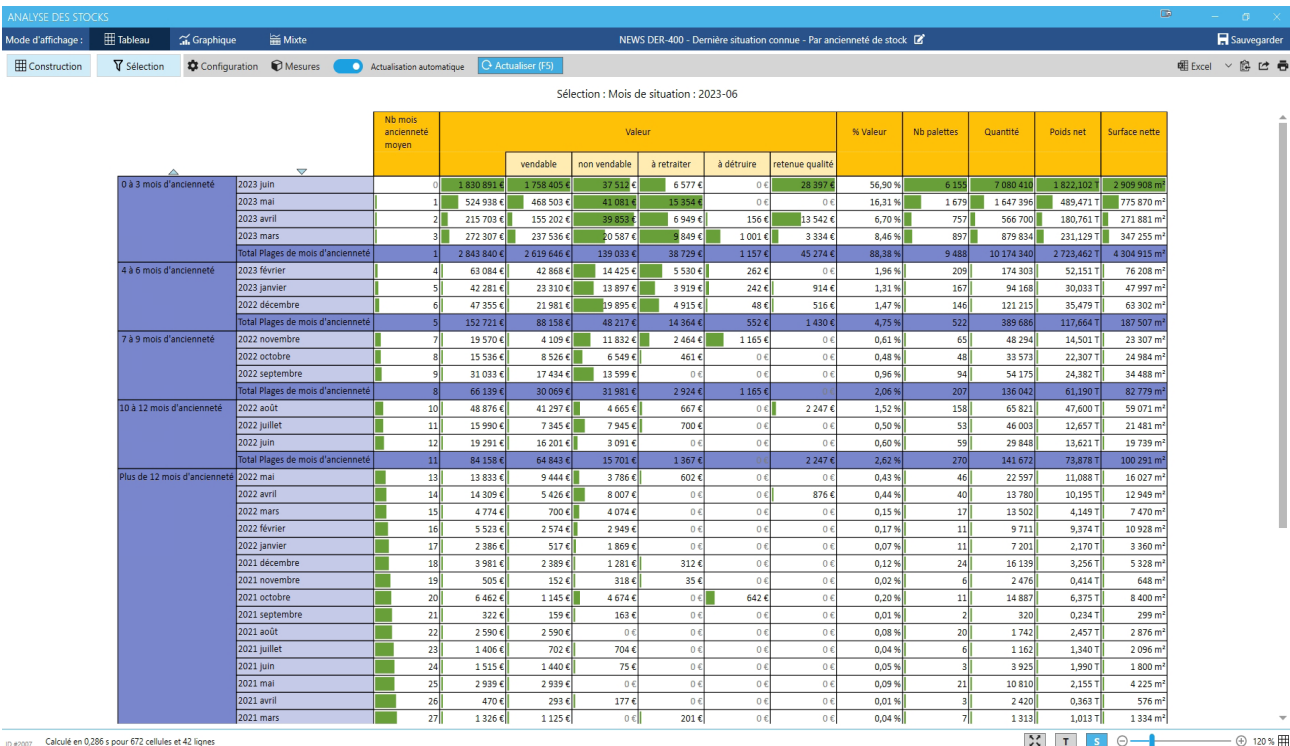
Imaginez avoir une vision détaillée et précise de votre inventaire actuel, à portée de main. Avec notre nouvelle fonctionnalité d'analyse de la situation courante, vous pouvez le faire. Vous pouvez maintenant examiner votre inventaire sous différents angles : par **article** (matières, produits finis, produits semi-finis), par **famille**, par **lot**, par **état du stock** (vendable, en excédent, à retraiter, etc.), par **ancienneté du stock**, par **client**, et bien plus encore.

Ces analyses pourront être conduites sur les mesures suivantes : **la valeur du stock**, **la quantité d'articles**, **le nombre de palettes**, **le poids**, **la surface**, et même **le nombre de mois d'ancienneté des palettes**. Tout cela rapidement, à partir d'une seule interface conviviale.

Exemple : "dernière situation connue par clients"



Exemple : "dernière situation connue par ancienneté de stock"



Cette amélioration vous offre la possibilité de :

- **En utilisant le calcul de l'ancienneté des stocks :** Identifiez vos stocks anciens qui occupent un espace précieux et représentent un coût de stockage.
- **Avec l'analyse des états de stocks:** Identifier mieux vos stock à retraiter et à détruire.
- **Optimiser votre entrepôt :** En comprenant mieux où se trouvent vos produits , vous pouvez réorganiser vos entrepôts de manière plus efficace, réduisant ainsi les coûts de stockage.
- **Satisfaire vos clients :** En ayant une meilleure visibilité sur les niveaux de stock, vous pouvez répondre plus rapidement aux commandes des clients, évitant les ruptures de stock et les retards.

2. Analyse de l'évolution des situations de stocks

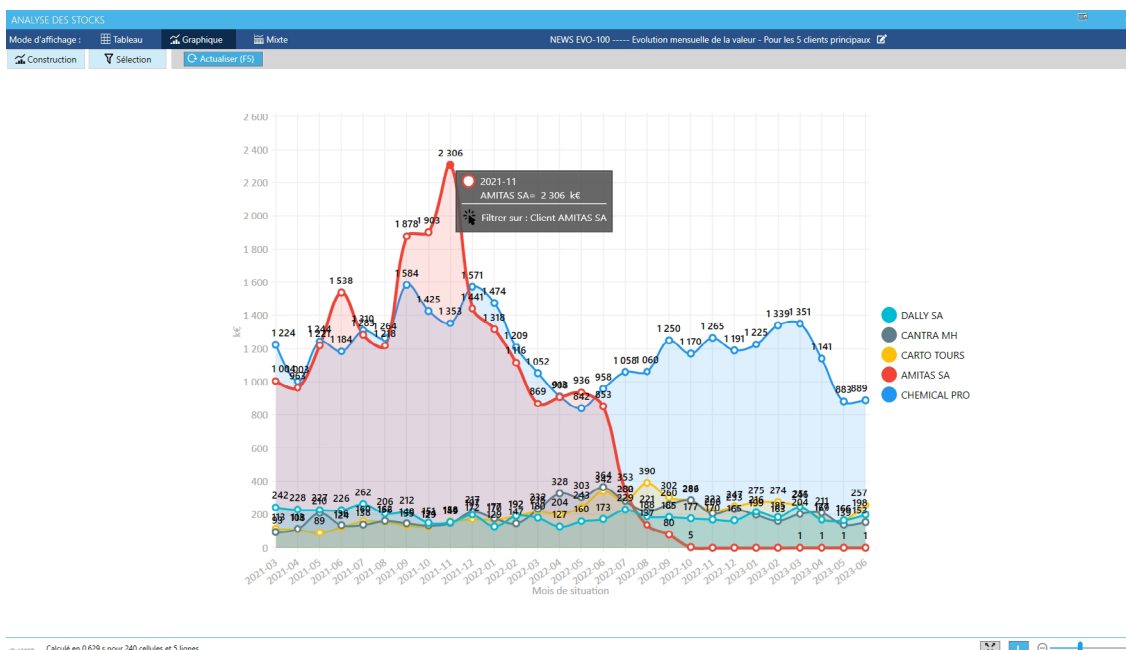
Cette nouvelle fonctionnalité d'analyse vous permet de surveiller l'évolution de vos stocks dans le temps de manière précise.

Les situations de stock sont calculées à la fin de chaque mois. Cette analyse vous permet de comparer et d'évaluer l'évolution entre les différentes situations de stock de fin de mois.

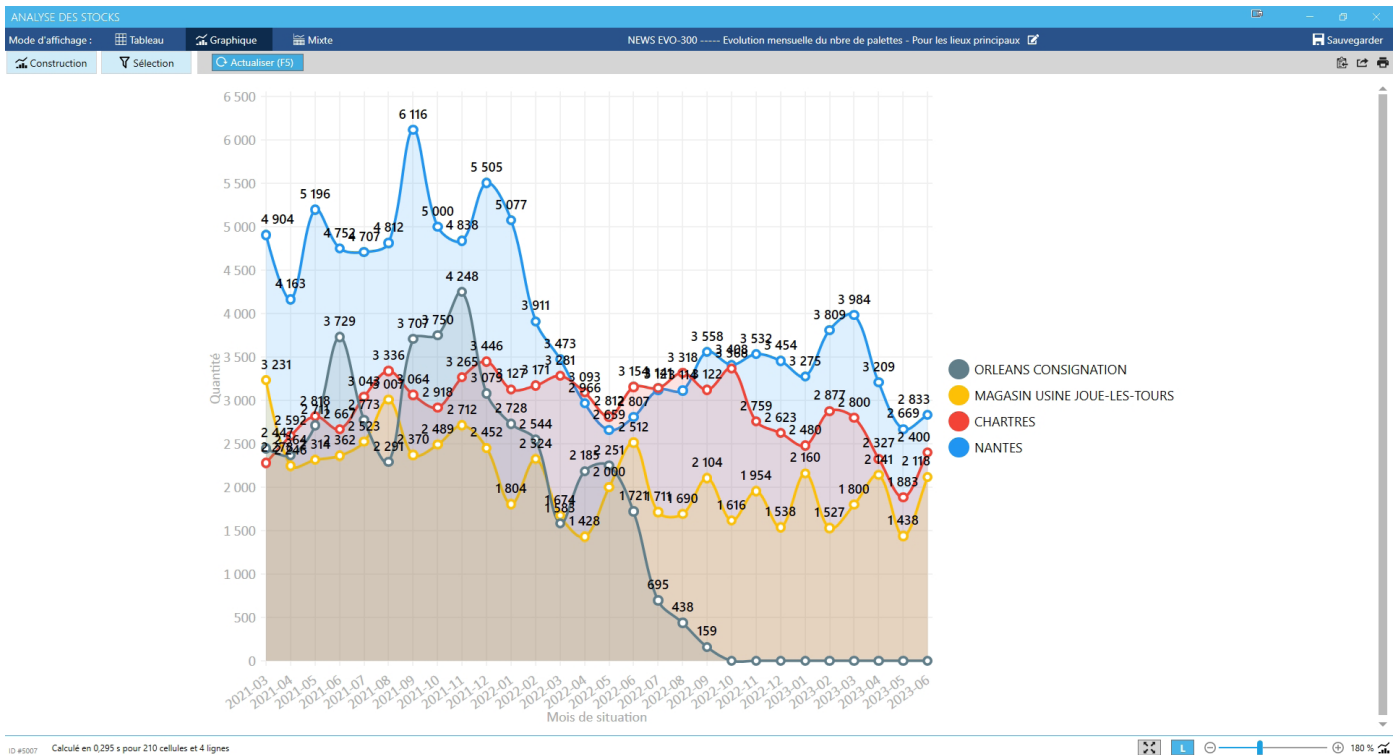
Il est important de noter qu'il s'agit spécifiquement des situations de stock à la fin du mois, et que le cube stock ne fournit pas d'analyse des mouvements de stock survenus au cours du mois.

En d'autres termes, cette fonctionnalité vous permet de comprendre ce qui est en stock à un moment précis, mais ne traite pas les entrées et les sorties.

Exemple : "l'évolution de la valeur du stock pour les clients principaux"



Exemple : "l'évolution du nombre de palettes pour les lieux principaux"

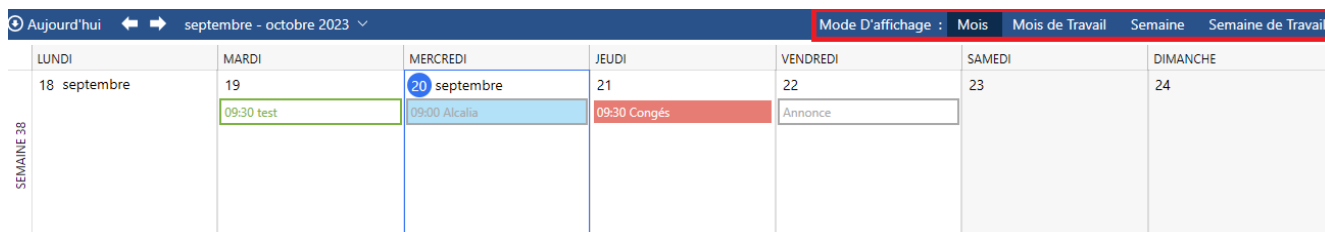


Voici pourquoi cela peut transformer votre gestion des stocks :

- **Comprenez les tendances** : En analysant la valeur ou le nombre de palettes stockées au fil du temps, vous pouvez identifier les tendances. Cela signifie que vous serez prêt à anticiper les fluctuations périodiques ou les demandes croissantes, vous évitant ainsi les pénuries ou les excédents.
- **Optimisez les réapprovisionnements** : Vous pouvez voir comment les stocks évoluent pour un client spécifique, un lieu de stockage particulier ou une famille de produits donnée. Cette visibilité vous permet de planifier de manière plus précise les réapprovisionnements ou les transferts de magasins.
- **Réduisez les coûts** : En identifiant les zones où les stocks stagnent ou augmentent inutilement, vous pouvez prendre des mesures pour réduire les coûts de stockage.

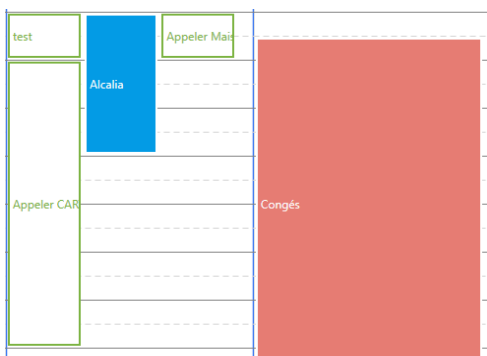
Agenda

En complément du mode d'affichage "Mois" existant, nous avons ajouté le mode "Mois de travail" (qui exclut les week-ends), ainsi que les modes "Semaine" et "Semaine de travail" pour améliorer la flexibilité de l'agenda. La navigation dans l'agenda est également plus rapide et fluide.

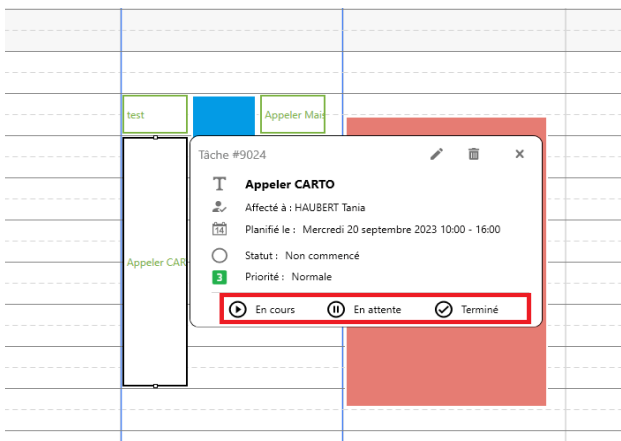


Aujourd'hui		septembre - octobre 2023					Mode D'affichage : Mois Mois de Travail Semaine Semaine de Travail	
LUNDI	MARDI	MERCREDI	JEUDI	VENDREDI	SAMEDI	DIMANCHE		
18 septembre	19 09:30 test	20 septembre 09:00 Alcalia	21 09:30 Congés	22 Annonce	23	24		

Il est également possible de redimensionner les tâches et de les disposer côte à côte.



En cliquant avec le bouton droit, vous pouvez marquer une tâche comme en cours, en attente ou terminée. Si elle est marquée comme terminée, la tâche disparaîtra.



De plus, vous avez désormais la possibilité de définir l'agenda d'un utilisateur comme privé, le rendant ainsi invisible aux autres utilisateurs. Cette configuration peut être effectuée dans l'interface utilisateur.

MODIFICATION DE L'UTILISATEUR :

Identification

Login :

Nom :

Prénom :

Email principal :

Email personnel :

Téléphone : ⓘ

Mot de passe :

Confirmation mot de passe :

Habilitations générales

Connecté à l'environnement :

Profil utilisateur :

- Super-utilisateur
- Administrer les utilisateurs
- Administrer les paramètres

↑ FONCTIONNEMENT CRM

Restrictions CRM pour un commercial

Commercial :

Voir uniquement mes sociétés

Restrictions CRM complémentaires

Restriction sociétés :

Restriction établissements :

Habilitations CRM

- Modification des données CRM autorisée
- Voir les enregistrements annulés
- Pouvoir réactiver les enregistrements annulés
- Pouvoir importer des données externes dans la base

Agenda & activités

Accès aux agendas et activités de :

- Tous les utilisateurs
- Ajouter un utilisateur ou un groupe
- Agenda strictement personnel (jamais partagé)

Affaires

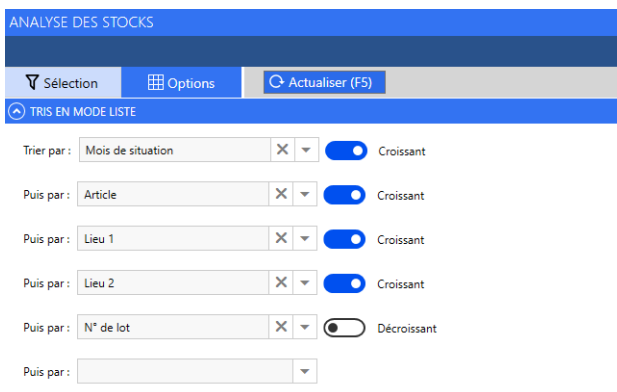
Voir les affaires de :

- Tous les utilisateurs
- Ajouter un utilisateur ou un groupe

Cubes Listes

Lorsque vous exportez une liste vers Excel et que celle-ci comporte plus de 2000 lignes, une demande de confirmation s'affiche pour éviter les exportations accidentelles.

De plus, les tris des listes ne sont plus limités à trois niveaux.



ANALYSE DES STOCKS

Sélection Options Actualiser (F5)

TRIS EN MODE LISTE

Trier par : Mois de situation Croissant

Puis par : Article Croissant

Puis par : Lieu 1 Croissant

Puis par : Lieu 2 Croissant

Puis par : N° de lot Décroissant

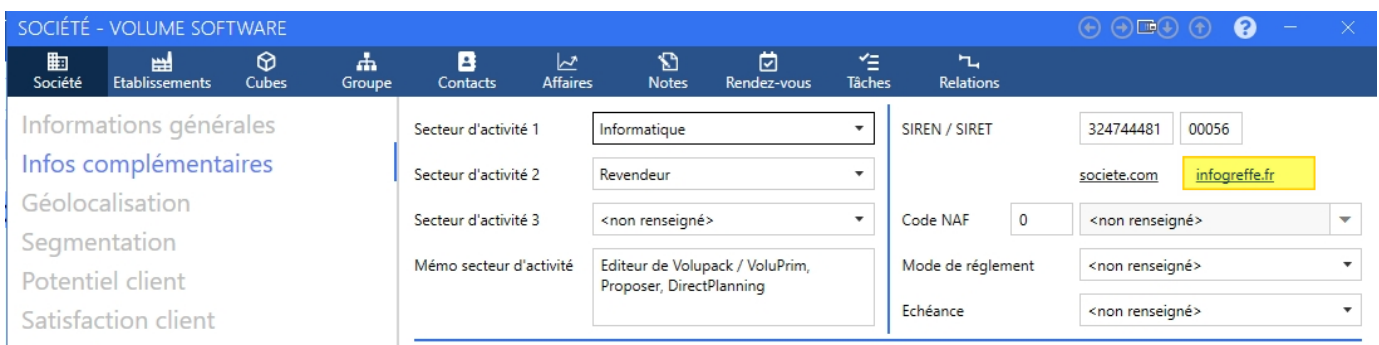
Puis par :

Reflex en 64 bits

Reflex s'exécute maintenant en 64 bits, ce qui permet une utilisation plus efficace des ressources de votre système.

CRM : lien infogreffe

Nous avons modifié le lien "Infogreffe" suite à l'évolution du site.



SOCIÉTÉ - VOLUME SOFTWARE

Société Etablissements Cubes Groupe Contacts Affaires Notes Rendez-vous Tâches Relations

Informations générales
 Infos complémentaires
 Géolocalisation
 Segmentation
 Potentiel client
 Satisfaction client

Secteur d'activité 1 : Informatique

Secteur d'activité 2 : Revendeur

Secteur d'activité 3 : <non renseigné>

Mémo secteur d'activité : Editeur de Volupack / VoluPrim, Proposer, DirectPlanning

SIREN / SIRET : 324744481 00056

societe.com **infogreffe.fr**

Code NAF : 0 <non renseigné>

Mode de règlement : <non renseigné>

Echéance : <non renseigné>